



Catalogue des prestations



*Destinées au
grand public*

Sommaire

Qui sommes-nous ?



Descriptif de l'association p.5



Animation

Animations thématiques au choix p.6

Fresque du climat p.7

Inventons nos vies bas carbone p.8

Jeux de société p.9

Quiz : les écogestes du quotidien p.10

Maîtriser l'énergie p.11

Visite de site exemplaire p.12

« Tu perds Watt » p.13

JustoWatt et Consoline p.14

« Gaspido » p.15

Jardinage au naturel p.16

Refuge à papillons p.17

« Le pays de l'eau » p.18

Fresque de l'eau p.19

Jeu de l'empreinte eau p.20

Escape game compostage p.21

Compostage collectif p.22

« Disco Soupe » p.23

La Fabrik' à burger p.24

Les clés de l'alimentation durable p.25

Docteur Smart Fun p.26

Le numérique responsable p.27

Tel est mon tél p.28

Améliorer la qualité de l'air intérieur p.29

Atelier

Ateliers thématiques au choix p.30

Les économies d'eau p.31

Appartement pédagogique p.32

Expériences sur les énergies p.33

Réduire ses déchets ménagers p.34

Le lombricompostage p.35

Île de Robinson p.36

Fabrication de produits ménagers p.37

Conférence

Intervention thématique au choix p.38

Webinaire thématique p.39

Intervention sur les économies d'énergie p.40

Intervention sur le compostage p.41

Intervention sur le brûlage de déchets verts p.42

Intervention sur la qualité de l'air intérieur p.43

Intervention sur l'impact du numérique p.44

Accompagnement

Balade thermique p.45

Traque aux Watts p.46

Bel'air dans ma commune p.47

Tenue de Stand

Stand thématique au choix p.48

Les économies d'énergie et d'eau p.49

Jardiner au naturel p.50

Bar à eaux p.51

La réduction des déchets p.52

La qualité de l'air intérieur p.53

Les mobilités alternatives p.54

Nos thématiques

“Multithématique”

“Biodiversité”

“Economie d'énergie
et d'eau”

“Réduction des
déchets”

“Qualité de l'air
intérieur”

“Consommation
responsable”

“Mobilité durable”

“Gestion de l'eau”

Qui sommes-nous ?

France Nature Environnement Sarthe est une fédération départementale d'associations de protection de l'environnement. Elle est membre des réseaux France Nature Environnement Pays de la Loire, Air Pays de la Loire, GRAINE Pays de la Loire, CLER - Réseau pour la transition énergétique et la Fédération nationale des associations d'usagers des transports.

Depuis 1979, l'association milite au service de la nature et de la protection de l'environnement. Ce qui en fait aujourd'hui un acteur important dans ce domaine. A ce titre, elle a reçu les **agréments** suivants :

- **Jeunesse et éducation populaire ;**
- **Protection de l'Environnement ;**
- **Association éducative complémentaire de l'enseignement public ;**
- **Habilitation à la représentativité.**

Depuis plus de vingt ans, l'association porte une mission énergie spécialisée dans la maîtrise de l'énergie, la réduction des consommations et le développement des énergies renouvelables.

Avec ses bénévoles et ses cinq salariés, FNE Sarthe mène des actions concrètes, à l'échelle départementale, pour **améliorer le respect de l'environnement**. Pour cela nous menons différentes actions : animations, tenues de stands, ateliers, accompagnements et conférences en adaptant notre discours et notre contenu au public.



Animations thématiques au choix

“ Multithématique ”

Description

DURÉE DE L'ACTION

45 min à 1h

NOMBRE DE PARTICIPANTS

Limité à 15

→ OBJECTIFS

Transmettre des informations précises et des bons gestes à adopter pour répondre aux enjeux de la thématique souhaitée.

→ DEROULEMENT

Ces animations permettent d'apporter des informations concrètes et précises sur différentes thématiques : **biodiversité, réduction des déchets, compostage, tri des déchets, gaspillage alimentaire, qualité de l'air, éclairage, réfrigérateur, eau, électricité, chauffage et eau chaude sanitaire**. Il est possible d'adapter la thématique en fonction des attentes. Faites-nous part de vos attentes pour que l'on puisse vous proposer l'animation la plus adaptée.

En intérieur
ou extérieur



Fresque du climat



“ Multithématique ”

DURÉE DE L'ACTION

2h

NOMBRE DE PARTICIPANTS

Limité à 15

Description

→ OBJECTIFS

Acquérir une vision globale des enjeux des changements climatiques. Comprendre leurs ampleurs et leurs complexités. Connaître leurs origines, dont l'empreinte de l'homme, et leurs effets.

→ DEROULEMENT

Les participants devront mettre en lien les différentes composantes des changements climatiques. Puis en se concertant trouverons les liens entre eux. Un temps d'échange est prévu en clôture pour échanger sur les postures de chacun, les émotions et les solutions.

En intérieur



Inventons nos vies bas carbone



“Multithématique”

DURÉE DE L'ACTION

2h

NOMBRE DE PARTICIPANTS

Limité à 15

Description

→ OBJECTIFS

Chiffrer l'impact environnemental lié à notre mode de vie par une approche ludique. Coconstruire en groupe une trame pour inventer un futur bas carbone.

→ DEROULEMENT

Animation originale permettant d'obtenir des ordres de grandeur de l'impact de nos activités sur l'environnement. Elle peut être réalisée à la suite de la *Fresque du climat* pour comprendre comment réduire notre empreinte environnementale. Elle permet de positiver sur nos actions compatibles avec l'environnement et créer notre propre façon de vivre et de consommer de manière durable.

Cette animation peut-être dans la continuité de la *Fresque du Climat*

En intérieur
ou extérieur



Jeux de société

“ Multithématique ”

Description

DURÉE DE L'ACTION

30 min à une demi-journée

NOMBRE DE PARTICIPANTS

Limité à 25

→ OBJECTIFS

Sensibiliser par une approche ludique au développement durable, en abordant les économies d'énergie, le développement des énergies renouvelables, le climat, l'eau, l'alimentation, les déchets, ...

→ DEROULEMENT

A travers des **jeux de société** spécifiques, nous sensibilisons le public de façon ludique. Pendant les parties de jeux, nous apportons des conseils supplémentaires et échangeons avec les joueurs. Adapté à tous les âges et à tous les joueurs (mode débutant à joueur invétéré).

Nous avons des jeux sur l'énergie, l'eau, le développement durable, l'alimentation, le transport, les ressources ...

En intérieur

Quiz : les écogestes du quotidien

“ Economie d'énergie et d'eau ”

DURÉE DE L'ACTION

45 min à 1h

NOMBRE DE PARTICIPANTS

Adaptable

Description

→ OBJECTIFS

Informar sur les écogestes à adopter chez soi afin de réduire les consommations d'eau, d'énergie et de déchets. Avoir une culture commune sur des ordres de grandeurs concernant les consommations dans l'habitat

→ DEROULEMENT

Tester ses connaissances sur la thématique de la sobriété énergétique, les consommations d'eau et la réduction des déchets chez soi. Un temps sera consacré à un « vrai ou faux » sur les écogestes. Le quiz peut être réalisé en groupe, en famille ou individuellement avec un classement des différents résultats obtenus.

Possibilité de distribution de goodies utiles aux différents vainqueurs.

En intérieur



Maîtriser l'énergie

“
Economie d'énergie
et d'eau
”

DURÉE DE L'ACTION

2h

NOMBRE DE PARTICIPANTS

Limité à 20

Description

→ OBJECTIFS

Approfondir la notion de changements climatiques et d'impacts des émissions de gaz à effet de serre. Découverte des écogestes via des supports pédagogiques. Appréhender les consommations d'énergie.

→ DEROULEMENT

Réalisation du jeu « les petits reporters de l'énergie », sur les différentes sources d'énergie. Animation d'un « vrai ou faux » sur les écogestes du quotidien en s'appuyant sur une exposition pour y trouver les réponses. Réalisation d'un « rallye du stop au gaspi » dans les locaux de l'animation et trouver des solutions aux observations.

En intérieur
ou extérieur



Visite de site exemplaire

“
Economie d'énergie
et d'eau
”

DURÉE DE L'ACTION

1h30

NOMBRE DE PARTICIPANTS

Limite en fonction de la capacité
d'accueil du site

Description

→ OBJECTIFS

Permettre la rencontre entre participants souhaitant réaliser des économies d'énergies ou étant déjà impliqués dans une démarche de sobriété écologique chez eux. Partager des bonnes pratiques et d'échanger dessus afin de pouvoir s'en inspirer.

→ DEROULEMENT

Observation de cas concrets. En petit groupe on fait le tour d'un site exemplaire et on analyse ensemble les bonnes et mauvaises situations en y trouvant des solutions.

En intérieur
et extérieur



« Tu perds Watt »



“
Economie d'énergie
et d'eau
”

DURÉE DE L'ACTION

1h30 à 2h

NOMBRE DE PARTICIPANTS

Limité à 12

Description

→ OBJECTIFS

Informier sur les éco gestes à adopter chez soi, en les appliquant en direct dans le logement accueillant l'animation. Faire connaître les petits gestes du quotidien afin de réduire sa consommation d'eau, d'électricité et de chauffage.

→ DEROULEMENT

Un foyer se propose d'accueillir l'ensemble des participants lors d'un temps d'échanges convivial. La soirée peut se dérouler sous plusieurs formes (jeux de société, ateliers, mesures dans le logement, etc) en fonction des souhaits des participants. Ces activités permettront de connaître les principaux postes de consommations et de savoir quelles bonnes actions mettre en œuvre chez soi. L'idéal étant de programmer cette animation en début de soirée.

Possibilité de distribution de goodies utiles aux différents participants.

En intérieur



JustoWatt et Consoline

“
Economie d'énergie
et d'eau
”

DURÉE DE L'ACTION

1h30

NOMBRE DE PARTICIPANTS

Limité à 20

Description

→ OBJECTIFS

Sensibiliser par une approche ludique aux économies d'énergie. Identifier la consommation électrique des équipements. Apprendre des notions de puissance et de consommation et de la différence entre Watt et Watt/heure.

→ DEROULEMENT

A travers ces **deux jeux** spécifiques, nous sensibilisons le public aux économies d'électricité. Durant le premier, JustoWatt, il faut déterminer la puissance électrique des appareils puis nous la vérifierons en la mesurant. Le second, Consoline, consiste à classer les appareils en fonction de leurs consommations. Pendant les parties de jeux, nous apportons des conseils supplémentaires et échangeons avec les joueurs. Adapté à tous les âges et à tous les joueurs (mode débutant à mode expert).



En intérieur
ou extérieur



« Gaspido »

“
Economie d'énergie
et d'eau
”

DURÉE DE L'ACTION

1h30

NOMBRE DE PARTICIPANTS

Limité à 16

Description

→ OBJECTIFS

Apprendre à économiser l'eau au quotidien à travers un grand jeu pédagogique.

→ DEROULEMENT

Grand jeu de l'oie par équipes, avec des questions sur l'utilisation de l'eau au quotidien, des épreuves techniques (réparation de fuites, installation d'un mousseur, ...), des défis et des cases solidarité. Le but est d'avoir le maximum d'eau dans son château d'eau grâce aux bonnes réponses.



En intérieur
ou extérieur



Refuge à papillons

“ Biodiversité ”

DURÉE DE L'ACTION
2h

NOMBRE DE PARTICIPANTS
Limité à 12

Description



De fin avril à septembre

→ OBJECTIFS

Savoir identifier et reconnaître les papillons de jour, ainsi que leurs plantes hôtes. Appréhender l'habitat nécessaire à leur développement et savoir comment le préserver.

→ DEROULEMENT

Présentation de ce qu'est un refuge à papillons et savoir comment le préserver. Découverte des plantes hôtes, accueillant les œufs, par un jeu et un quiz. Une balade dans un espace susceptible d'accueillir les papillons afin d'essayer de reconnaître les espèces observées. Possibilité de plantation de graines de fleurs pour papillons.



En intérieur
et extérieur

Jardinage au naturel



“ Biodiversité ”

DURÉE DE L'ACTION

1h30 à 2h

NOMBRE DE PARTICIPANTS

Limité à 15

Description

→ OBJECTIFS

Découvrir des solutions pour jardiner au naturel. Apprendre les bonnes astuces et savoir reconnaître les auxiliaires du jardin et leurs utilités.

→ DEROULEMENT

Réalisation d'un jeu pour déterminer si les produits et outils ramenés sont bons ou pas pour le jardinage au naturel. Découverte des auxiliaires et ravageurs du jardin à travers un jeu. L'idéal est d'avoir un potager sur place.

En extérieur



Fresque de l'eau

“ Gestion de l'eau ”

DURÉE DE L'ACTION

1h30

NOMBRE DE PARTICIPANTS

Limité à 15

Description

→ OBJECTIFS

Avoir une vision globale des enjeux autour de l'eau. Connaître le cycle naturel et le cycle anthropique de l'eau. Connaître les impacts des activités humaines et du changement climatique sur la ressource en eau.

→ DEROULEMENT

Outil pédagogique qui repose sur l'intelligence collective afin de dresser une vision globale des enjeux autour de l'eau.

En intérieur



Jeu de l'empreinte *eau*

“ Gestion de l'eau ”

DURÉE DE L'ACTION

1h30 à 2h

NOMBRE DE PARTICIPANTS

Limité à 12

Description

→ OBJECTIFS

Introduire la notion d'empreinte eau, aussi appelée eau virtuelle. Définir l'ensemble de l'eau invisible utilisée lors de la fabrication de n'importe quel produit de consommation. Réfléchir sur les impacts de notre consommation sur la ressource en eau. Apprendre à consommer durablement.

→ DEROULEMENT

Jeu de plateau dans lequel on incarne un personnage qui va devoir réaliser des choix de produits à consommer. Chacun de ces produits a un impact plus ou moins important sur la ressource en eau. Une fois le jeu terminé, on compare les consommations de chaque personnage et on réfléchit à ce qui aurait pu être réalisé pour diminuer cette consommation.

En intérieur



Escape game compostage

“
Réduction des déchets
”

DURÉE DE L'ACTION

30 min

NOMBRE DE PARTICIPANTS

Limité à 6

Description

→ OBJECTIFS

Connaître les déchets compostables et ceux à éviter. Savoir reconnaître les étapes du compostage. Identifier la faune du composteur.

→ DEROULEMENT

Animation ludique sur le compostage. Afin d'arriver au bout de cet escape game il vous faudra maîtriser les grandes règles du compostage. Un temps d'échange est prévu à la fin du jeu.

Cette animation peut être couplée à d'autres animations.

En intérieur
ou extérieur



Compostage collectif

“
Réduction des déchets
”

DURÉE DE L'ACTION

45 min à 1h

NOMBRE DE PARTICIPANTS

Limité à 12

Description

→ OBJECTIFS

Comprendre le fonctionnement d'un composteur. Connaître les bonnes pratiques de compostage. Identifier des actions à mettre en place pour réduire nos biodéchets.

→ DEROULEMENT

Animation autour de composteurs existants. L'idée est d'expliquer le fonctionnement du composteur, de connaître les grandes règles du compostage, les déchets à éviter, l'utilisation du compost,... Démonstration de l'entretien du composteur et de l'utilisation du compost (si possible).



En extérieur



« Disco Soupe »



“ Réduction des déchets ”

Description

DURÉE DE L'ACTION

2h de préparation et
2h de distribution

NOMBRE DE PARTICIPANTS

Préparation : limité à 15
Distribution : pas de limite

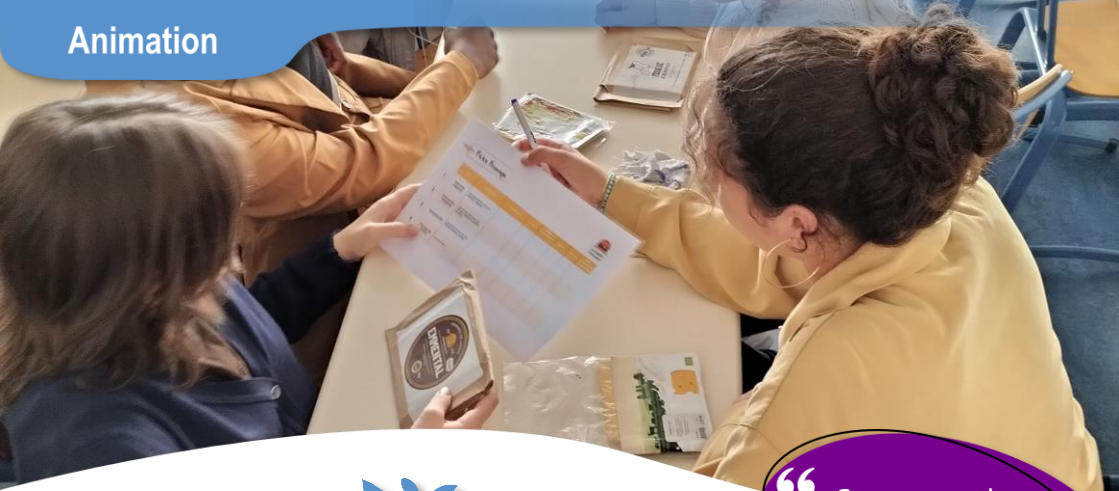
→ OBJECTIFS

Sensibiliser au gaspillage alimentaire sous forme festive et ludique. Donner des solutions pour moins gaspiller au quotidien et en restaurant collectif.

→ DEROULEMENT

Récupération de légumes non-calibrés, dit « moches », invendus auprès de différents organismes locaux. Confection collective d'une soupe à partir de ces légumes. Distribution de la soupe gratuitement et en musique.

En intérieur
ou extérieur



La Fabrik' à burger

“ Consommation responsable ”

DURÉE DE L'ACTION

1h30 à 2h

NOMBRE DE PARTICIPANTS

Limité à 16

Description

→ OBJECTIFS

Appréhender la notion d'impact environnemental dans le choix des aliments. Être capable de reconnaître les différents critères et de choisir des produits en conséquence.

→ DEROULEMENT

Réflexion sur la composition des burgers et les critères à retenir pour la santé et l'environnement. Réalisation par équipe d'un burger en utilisant le matériel pédagogique mis à disposition. Chaque groupe devra expliquer ses choix en trouvant des arguments écoresponsables.



LA FABRIK' à Burgers

En intérieur



Les clés de l'alimentation durable

“ Consommation responsable ”

DURÉE DE L'ACTION

2h

NOMBRE DE PARTICIPANTS

Limité à 30

Description

→ OBJECTIFS

Prendre conscience de l'impact de notre alimentation sur l'environnement (eau, mode de production, saisonnalité, production locale). Montrer, à travers les ateliers, qu'il est possible de manger de façon plus saine et plus durable. Réfléchir ensemble aux solutions pour diminuer l'impact environnemental de notre alimentation.

→ DEROULEMENT

Introduction sur la thématique de l'alimentation durable autour d'un photolangage. Découverte des enjeux de l'alimentation durable de façon ludique avec la réalisation de quatre ateliers tournants (au choix) : saisonnalité des fruits et légumes de saison, découverte des légumes secs, étude de deux paniers de courses, circuit court/ circuit long et carbonomètre de l'alimentation.

En intérieur



Docteur Smart Fun

“ Consommation
responsable ”

DURÉE DE L'ACTION

1h

NOMBRE DE PARTICIPANTS

Limité à 12

Description

→ OBJECTIFS

Appréhender les impacts environnementaux d'un smartphone, tout au long de son cycle de vie (extraction de ressources, fabrication, usages, traitement du déchet...). Echanger ensemble sur les pratiques à mettre en place pour limiter l'impact de l'utilisation d'un smartphone.

→ DEROULEMENT

Photolangage sur les usages des smartphones. Utilisation du jeu Docteur SmartFun (à l'instar du Docteur Maboul) pour prendre connaissance des différents matériaux composant notre smartphone. Discussion sur le comportement à avoir pour conserver plus longtemps son smartphone, mieux l'acheter et mieux le revaloriser.



En intérieur
ou extérieur

Le numérique responsable

Description

“ Consommation responsable ”

DURÉE DE L'ACTION

2h

NOMBRE DE PARTICIPANTS

Limité à 12

→ OBJECTIFS

Comprendre les enjeux d'une pratique du numérique sobre / responsable. Connaître les appareils sur lesquels il est possible d'agir et par quels moyens afin de réduire la consommation énergétique liée à l'utilisation du numérique.

→ DEROULEMENT

Mise en propos par un photolangage sur le thème de la sobriété au bureau. Un temps d'échanges fait ressortir et synthétise les gestes écoresponsables pouvant être adoptés. Pour clôturer, les participants se regrouperont en cercle autour de chacun des gestes cités et se placeront plus ou moins près de l'action possible pour montrer leur aisance ou non avec celle-ci.

En intérieur



Tel est mon t  l

“ Consommation
responsable ”

DUR  E DE L'ACTION

1h30    2h

NOMBRE DE PARTICIPANTS

Limit      15

Description

   OBJECTIFS

Comprendre les impacts environnementaux, sociaux et   conomiques li  s aux choix du t  l  phone. Aborder les notions d'empreinte   cologique, de consommation responsable et d'  conomie circulaire.   laborer des solutions pour limiter son propre impact.

   D  ROULEMENT

R  flexion autour d'un photolangage sur la th  matique du t  l  phone. R  alisation d'un jeu sur la fabrication de diff  rents t  l  phones pour appr  hender les diff  rents probl  mes environnementaux, sociaux et   conomiques li  s    la recherche des mati  res premi  res, sa fabrication et la vie de l'appareil. Conclusion en recherchant des solutions existantes pour limiter l'impact de notre t  l  phone gr  ce aux informations vues durant l'animation.



En int  rieur



Améliorer la qualité de l'air intérieur

Description

“ Qualité de l'air intérieur ”

DURÉE DE L'ACTION

2h à 3h

NOMBRE DE PARTICIPANTS

Limité à 12

→ OBJECTIFS

Connaître les polluants de l'air intérieur de nos habitats. Adopter les bons gestes du quotidien pour garantir un air propice à la santé et agréable pour tous.

→ DEROULEMENT

Présentation des enjeux d'une bonne qualité de l'air intérieur. Réflexion sur les différents polluants que l'on peut retrouver et leurs sources. Recherche de solutions pour limiter, voir éliminer, les différents polluants que nous avons cités auparavant. Démonstration de l'importance de la ventilation et de l'aération grâce à une maquette sur la thématique. Conclusion sous forme de quiz.

En intérieur



Ateliers thématiques au choix

“ Multithématique ”

Description

DURÉE DE L'ACTION

30 min par atelier

NOMBRE DE PARTICIPANTS

Limité à 12

→ OBJECTIFS

Sensibiliser aux enjeux de la thématique abordée, tout en gardant une approche ludique. Apporter des connaissances aux participants sur des impacts liés au thème et savoir mettre en place les bonnes pratiques à adopter au quotidien.

→ DEROULEMENT

Les ateliers permettent de manipuler et de comprendre les enjeux des différentes thématiques : **biodiversité, réduction des déchets, compostage, tri des déchets, gaspillage alimentaire, qualité de l'air, éclairage, réfrigérateur, eau, électricité, chauffage et eau chaude sanitaire.** Utilisation de maquettes pédagogiques, d'équipements de bureau, d'appareils de mesures, ...

Il est possible de mettre en place plusieurs ateliers sur une demi-journée, selon vos besoins.

En intérieur
ou extérieur

Les économies d'eau

Description

“Economie d'énergie
et d'eau”

DURÉE DE L'ACTION

2h à 3h

NOMBRE DE PARTICIPANTS

Limité à 10

→ OBJECTIFS

Se rendre compte de la consommation d'eau. Connaître les proportions de consommations d'eau par poste d'utilisation. Avoir des notions sur la consommation virtuelle et les petites astuces pour limiter sa consommation au quotidien.

→ DEROULEMENT

Réalisation de mini-ateliers pratiques afin de repérer les fuites d'eau, connaître les postes de consommation d'eau chez soi, lire une facture d'eau et découvrir la notion d'eau virtuelle.

En intérieur



Appartement pédagogique

“
Economie d'énergie
et d'eau
”

DURÉE DE L'ACTION

1h30 à 2h

NOMBRE DE PARTICIPANTS

Limité à 12

Description

→ OBJECTIFS

Apprendre et partager des écogestes de manière conviviale. Obtenir des réponses aux questions que l'on n'ose pas poser. Découvrir les informations de manière concrète tout en pouvant se projeter chez soi.

→ DEROULEMENT

Visite de l'appartement sous forme d'une approche concrète aux écogestes via des activités pièce par pièce. Réalisation de **différentes mesures** au sein de l'appartement (consommation électrique, consommation d'eau, température, qualité de l'air, etc). **Jeux** sur les consommations d'électricité et d'eau dans le logement. Apprendre à **lire les étiquettes** énergie ainsi que les emballages d'ampoules afin d'optimiser de futurs choix d'équipement.



En intérieur



Expériences sur les énergies



“Economie d'énergie
et d'eau”

DURÉE DE L'ACTION

2h30

NOMBRE DE PARTICIPANTS

Limité à 15

Description

→ OBJECTIFS

Découvrir les énergies renouvelables et leurs fonctionnements. Appréhender la notion de consommation d'énergie et de découvrir des astuces pour faire des économies.

→ DEROULEMENT

Découverte des différentes sources d'énergies renouvelables par la manipulation de maquettes miniatures pour la production d'électricité. Utilisation d'un vélo pour tester l'énergie produite en pédalant et ainsi mieux se représenter la quantité d'énergie en jeu. Découverte des astuces pour ne pas gaspiller l'énergie en utilisant des maquettes pédagogiques sur l'isolation, l'éclairage, etc. Trouver d'autres gestes possibles via un questionnaire pour aller chercher les informations dans une exposition que nous proposons.



En intérieur



Réduire ses déchets ménagers

“ Réduction des déchets ”

DURÉE DE L'ACTION

2h

NOMBRE DE PARTICIPANTS

Limité à 15

Description

→ OBJECTIFS

Découvrir la gestion des déchets en Sarthe par les différentes installations existantes. Appréhender les enjeux liés à la réduction de nos déchets et comprendre comment les réduire.

→ DEROULEMENT

Présentation sur les déchets de notre quotidien, leur collecte, leur traitement et les différentes installations en Sarthe. Approfondissement des connaissances sur le tri, le recyclage et les matières recyclées en s'appuyant sur une malle pédagogique. Découverte de divers conseils pour réduire ses déchets concrètement et des points d'actualités sur le sujet. Clôture par la mise en exergue d'actions exemplaires mises en place en France et focus sur le compostage.

En intérieur



Le lombricompostage

“
Réduction des déchets
”

DURÉE DE L'ACTION

1h30

NOMBRE DE PARTICIPANTS

Limité à 12

Description

→ OBJECTIFS

Sensibiliser au lombricompostage et à la réduction des déchets organiques, mais aussi au jardinage naturel.

→ DEROULEMENT

En grand groupe nous observons ensemble le lombricomposteur afin d'en comprendre le fonctionnement. Des mini-groupes de 3 ou 4 personnes s'installent autour d'une table avec le matériel fourni afin de fabriquer leur lombricomposteur avec lequel ils repartiront.



En intérieur
ou extérieur



Île de Robinson

“ Consommation responsable ”

DURÉE DE L'ACTION

1h

NOMBRE DE PARTICIPANTS

Limité à 15

Description

→ OBJECTIFS

Appréhender la notion d'empreinte écologique. Apprendre à limiter l'impact des activités humaines. Trouver des solutions écocitoyennes pour préserver la durée de vie de nos ressources.

→ DEROULEMENT

Découverte de l'empreinte écologique de Robinson via un jeu mettant en scène notre héros. Les joueurs incarneront Robinson sur son île déserte. Ils devront simuler son mode de vie et proposer des solutions pour que notre naufragé puisse survivre. Tous les choix réalisés auront un impact sur son environnement. Nous terminons par une réflexion sur les gestes réalisables par chacun pour diminuer notre empreinte écologique.

En intérieur
ou extérieur



Fabrication de produits ménagers

Description

“ Qualité de l'air intérieur ”

DURÉE DE L'ACTION

2h

NOMBRE DE PARTICIPANTS

Limité à 15

→ OBJECTIFS

Découvrir les polluants présents dans l'air intérieur de nos logements. Savoir comment les limiter et les éviter. Comprendre l'intérêt d'avoir un système de renouvellement d'air permanent et performant. Savoir reconnaître les produits naturels non polluants et comment les utiliser pour fabriquer des produits ménagers.

→ DEROULEMENT

Découverte des différentes sources de pollution de l'air dans un logement grâce à une maquette pédagogique dans laquelle les participants peuvent se projeter. Compréhension du système de ventilation via une maquette représentant un logement avec un système de VMC (Ventilation Mécanique Contrôlée). Fabrication de quelques produits ménagers au naturel, que les participants pourront ramener chez eux.

Recettes inspirées de la plateforme OPTIGEDE de l'ADEME.

En intérieur
ou extérieur



Webinaire thématique

“ Multithématique ”

DURÉE DE L'ACTION

2h

NOMBRE DE PARTICIPANTS

Limité à 100

Description

→ OBJECTIFS

Sensibiliser un maximum de participants, notamment les personnes qui ne se déplacent pas en présentiel aux animations. Apporter des connaissances aux participants sur la thématique retenue tout en les invitant à s'exprimer le plus possible.

→ DEROULEMENT

Information et compréhension des enjeux de la thématique abordée avec des informations chiffrées. Voici quelques exemples de thématiques possibles : **écogestes, qualité de l'air, prévention à la précarité énergétique, brûlage de déchets verts, compostage...** Le webinaire est conçu pour être dynamique, via des questions interactives en guise de transition et en laissant des temps d'échanges.

En Ligne



Intervention sur les économies d'énergie

“Economie d'énergie et d'eau”

DURÉE DE L'ACTION

1h30

NOMBRE DE PARTICIPANTS

Pas de limite

Description

→ OBJECTIFS

Avoir des premières notions de consommations d'énergie liées aux logements. Savoir identifier les postes les plus consommateurs chez soi. Connaître les bonnes pratiques et des petits gestes simples du quotidien pour réaliser des économies. Savoir comment utiliser et programmer sa production de chauffage, d'eau chaude sanitaire.

→ DEROULEMENT

Présentation des postes de consommations d'un foyer. Prise de connaissance de leurs consommations et surtout de leurs coûts annuels. Réalisation d'une présentation pièce par pièce d'un logement pour connaître les gestes à adopter. Un temps d'échanges sera proposé pour répondre à toutes les interrogations des participants.

En intérieur
ou extérieur



Intervention sur le compostage



“
Réduction des déchets
”

DURÉE DE L'ACTION

1h30

NOMBRE DE PARTICIPANTS

Pas de limite

Description

→ OBJECTIFS

Comprendre le fonctionnement d'un composteur. Connaître les bonnes pratiques associées au compostage. Identifier des actions pour réduire les biodéchets.

→ DEROULEMENT

Diaporama sur le compostage avec diffusion de court-métrages. Il s'agit de voir en détails, les différentes étapes du compostage, comment utiliser son composteur et la faune que l'on va pouvoir retrouver dedans. Le montage d'un composteur est prévu pour montrer la facilité de sa mise en place. Un temps d'échanges sera proposé pour répondre à toutes les interrogations des participants.

En intérieur



Intervention sur le brûlage de déchets verts



“
Réduction des déchets
”

DURÉE DE L'ACTION

1h30

NOMBRE DE PARTICIPANTS

Pas de limite

Description

→ OBJECTIFS

S'informer sur la réglementation en vigueur. Découvrir les pollutions émises. Identifier des solutions alternatives à cette pratique.

→ DEROULEMENT

Présentation des aspects réglementaires. Mise en relation entre la qualité de l'air et le brûlage des déchets verts. Mise en corrélation avec d'autres pollutions liées. Présentation et réflexion sur diverses alternatives possibles, que ce soit sur le gisement, la collecte ou le traitement. Un temps d'échanges sera proposé pour répondre à toutes les interrogations des participants et répertorier des exemples d'alternatives existantes sur le territoire.

Adaptable aux élus et aux techniciens des espaces verts des collectivités.

En intérieur
ou extérieur



Intervention sur la qualité de l'air intérieur

“
Qualité de l'air
intérieur
”

DURÉE DE L'ACTION

1h30

NOMBRE DE PARTICIPANTS

Pas de limite

Description

→ OBJECTIFS

Connaître les polluants de l'air intérieur. Comprendre l'importance des impacts sur notre santé et l'environnement. Savoir mettre en place des solutions pour diminuer cette pollution.

→ DEROULEMENT

Diaporama sur les polluants existants dans l'air intérieur. Présentation de ces polluants, leurs provenances et leurs conséquences sur la santé. Pour chaque polluant des solutions sont apportées afin de les limiter (aération, ventilation, passage de l'aspirateur, entretien des appareils de chauffage, ...). Pour finir, il est prévu un temps d'échanges afin de répondre aux questions des participants.

En intérieur

Intervention sur l'impact du numérique



“ Consommation
responsable ”

DURÉE DE L'ACTION

1h30

NOMBRE DE PARTICIPANTS

Pas de limite

Description

→ OBJECTIFS

Comprendre les enjeux de réaliser des économies d'énergie. Apporter des connaissances aux participants sur les consommations non visibles liées à l'informatique. Savoir quelles sont les activités énergivores et polluantes liées au numérique. Savoir adopter des gestes permettant de diminuer notre impact du numérique.

→ DEROULEMENT

Présentation des enjeux de la thématique et de son importance dans la pollution mondiale. Approche chiffrée de l'impact écologique et énergétique des différents aspects du numérique tout au long du cycle de vie des différents matériels nécessaires. Informations sur l'impact des activités numériques (envoi de mails, stockages de données, réseaux sociaux, etc.) afin de visualiser notre impact environnemental et comprendre comment agir. Partage de gestes simples du quotidien pour diminuer notre empreinte numérique et essayer de rendre son utilisation « durable ».

En intérieur



Balade thermique

“Economie d'énergie
et d'eau”

DURÉE DE L'ACTION

2h

NOMBRE DE PARTICIPANTS

Limité à 15

Description



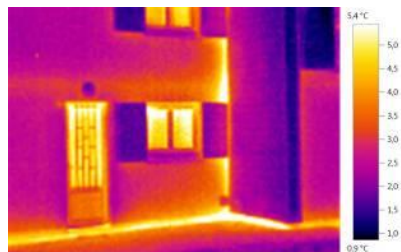
Période de chauffe

→ OBJECTIFS

Rendre concrète la notion de déperdition thermique des bâtiments. Visualiser des défauts d'isolation (ponts thermiques, différence de matériaux, etc.). Sensibiliser à l'usage de la thermographie infrarouge (avantages et limites de l'outil).

→ DEROULEMENT

Utilisation d'une **caméra thermique** comme outil de sensibilisation aux travaux d'économies d'énergies lors d'une balade thermique au sein d'un quartier. Une réunion d'information sur les enjeux de la réhabilitation thermique et les solutions techniques. Nous pourrions nous appuyer sur ce qui a été vu durant la balade, pour informer sur l'importance de la rénovation énergétique et de la bonne mise en œuvre de l'isolation.



En intérieur
et extérieur

Traque aux Watts

“ Economie d'énergie
et d'eau ”

DURÉE DE L'ACTION

2h

Description



Période de chauffe

→ OBJECTIFS

Rendre concrète la notion de déperdition thermique sur son logement. Visualiser des défauts d'isolation (ponts thermiques, différence de matériaux, etc.) et d'étanchéité à l'air. Inciter à la rénovation performante.

→ DEROULEMENT

Accompagnement de plusieurs foyers sur la période hivernale. Cela comprend un temps de prise de clichés du domicile, à l'aide d'une caméra thermique. Nous proposons à tous les participants et les habitants intéressés, un forum de l'énergie. Celui-ci a pour but d'informer sur l'opération en cours et de donner les premières observations faites et comment y remédier. Un temps d'échanges individuel est prévu pour restituer les clichés aux participants et échanger sur l'opération Traque aux Watts.

Cet accompagnement peut très bien s'inscrire dans le cadre d'une OPAH ou d'un PIG.



En intérieur
et extérieur



Bel'air dans ma commune

Description

“ Qualité de l'air intérieur ”

DURÉE DE L'ACTION

2h par atelier

NOMBRE DE PARTICIPANTS

Limité à 12 par atelier

→ OBJECTIFS

Créer une dynamique sur la commune autour de la qualité de l'air intérieur. Sensibiliser des citoyens et des salariés de la commune aux risques liés à la qualité de l'air intérieur et de connaître les bons gestes à adopter pour préserver la santé de chacun. Réaliser des mesures de qualité de l'air intérieur avec des appareils permettant de s'assurer du bon fonctionnement des systèmes de ventilation et de mesurer les polluants présents.

→ DEROULEMENT

Visite de plusieurs bâtiments de la commune. est effectué un constat visuel sur les éléments pouvant impacter la qualité de l'air. Des mesures pédagogiques sont également réalisées pour connaître les polluants présents dans l'air et leur concentration. De même, les débits d'extraction et d'entrée d'air sont mesurés, afin de s'assurer de leurs bons fonctionnements.

Différents ateliers sur la qualité de l'air à l'école sont proposés aux agents communaux, citoyens, scolaires, ESAT, etc.

En intérieur



Stand thématique au choix

“ Multithématique ”

Description

DURÉE DE L'ACTION

1h à plusieurs jours

NOMBRE DE PARTICIPANTS

Pas de limite

→ OBJECTIFS

Aller à la rencontre du grand public lors d'un temps spécifique d'échanges. Aborder la thématique associée au stand et donner des conseils neutres et objectifs sur cette thématique.

→ DEROULEMENT

Tenue de stand avec le matériel approprié (panneaux d'expositions, maquettes, présentoirs, bornes d'accueil...) sur diverses thématiques comme **la rénovation énergétique, les énergies renouvelables, la réduction des déchets, la qualité de l'air, les économies d'électricité, de chauffage et d'eau, le compostage, jardinage naturel, eau, etc.**

L'idéal est de se greffer sur un évènement existant.

Mise à disposition possible de documentations pour compléter les informations transmises.

En intérieur
ou extérieur



Les économies d'énergie et d'eau

“Economie d'énergie
et d'eau”

DURÉE DE L'ACTION

1h à plusieurs jours

NOMBRE DE PARTICIPANTS

Pas de limite

Description

→ OBJECTIFS

Pourvoir donner des conseils simples et efficaces pour réaliser des économies de chauffage, d'électricité et d'eau chez soi.

→ DEROULEMENT

Intervention idéale pour un public de passage avec la présence sur le stand de plusieurs jeux, maquettes et matériels que l'on retrouve chez soi. Ainsi chacun peut s'identifier aux situations proposées. En s'appuyant sur ces outils nous transmettons les bons gestes associés et créons l'échange afin de pouvoir apporter des conseils adaptés à chacun.

Mise à disposition possible de documentations pour compléter les informations transmises.



En intérieur
ou extérieur



Jardiner au naturel

“

Biodiversité

”

DURÉE DE L'ACTION

1h à plusieurs jours

NOMBRE DE PARTICIPANTS

Pas de limite

Description

→ OBJECTIFS

Découvrir comment jardiner au naturel de façon ludique. Obtenir des astuces et conseils facilement applicables.

→ DEROULEMENT

Tenue de stand sur un temps ponctuel en s'appuyant sur des expositions, un lombricomposteur et des outils d'animation. A travers différents jeux et mini-ateliers, tout le monde pourra découvrir les éléments indispensables à la réussite d'un jardin au naturel.

L'idéal est de se greffer sur un évènement existant.

Mise à disposition possible de documentations pour compléter les informations transmises.



En intérieur
ou extérieur



- un des produits alimentaires les plus contrôlés,
- disponible en permanence,
- coûte 100 à 300 fois moins chère qu'une eau embouteillée (12 kg de déchets plastiques par personne et par an),
- permet des économies de transport et de matières premières.

“ Réduction des déchets ”

Bar à eaux

DURÉE DE L'ACTION

1h à plusieurs jours

NOMBRE DE PARTICIPANTS

Pas de limite

Description

→ OBJECTIFS

Enlever les préjugés sur l'eau du robinet de façon ludique. Faire prendre conscience de la bonne qualité de l'eau du robinet. Donner des solutions pour réduire ses déchets d'emballages et diminuer les coûts.

→ DEROULEMENT

Tenue d'un stand lors d'un événement existant, dans un hall d'accueil, fête, comice ou autre lieu avec du public de passage. Le principe est de faire goûter à l'aveugle trois eaux différentes : eau de source, eau minérale et eau du robinet. Les personnes doivent retrouver l'eau seulement grâce au goût.

Mise à disposition possible de documentations pour compléter les informations transmises.



En intérieur
ou extérieur



La réduction des déchets



“ Réduction des déchets ”

DURÉE DE L'ACTION

1h à plusieurs jours

NOMBRE DE PARTICIPANTS

Pas de limite

Description

→ OBJECTIFS

Sensibiliser à la réduction des déchets. Prendre conscience des enjeux de la réduction des déchets. Donner des solutions pour réduire ses déchets. Sensibiliser aux impacts des produits polluants.

→ DEROULEMENT

Tenue d'un stand lors d'un évènement existant ou bien dans un lieu ouvert au public, dans une déchetterie, marché, ... Le stand peut être modulé selon le ou les sujet(s) à mettre en avant : compostage / lombricompostage, gaspillage alimentaire, réduction des emballages, déchets dangereux avec les produits phytosanitaires, déchets de jardin, impacts des smartphones, ...

L'idéal est de se greffer sur un évènement existant.

Mise à disposition possible de documentations pour compléter les informations transmises.

En intérieur
ou extérieur



La qualité de l'air intérieur

“ Qualité de l'air intérieur ”

DURÉE DE L'ACTION

1h à plusieurs jours

NOMBRE DE PARTICIPANTS

Pas de limite

Description

→ OBJECTIFS

Connaître les bons gestes à adopter pour garantir une bonne qualité de l'air intérieur. Avoir un temps d'échanges sur la qualité de l'air en fonction des attentes de chacun et donner les premières informations sur cette thématique.

→ DEROULEMENT

Tenue de stand sur un temps ponctuel pour sensibiliser à l'importance de la qualité de l'air sur la santé, en s'appuyant sur des maquettes, des outils d'animation et des appareils de mesures. Une bonne qualité de l'air va contribuer au confort sensoriel, physique et donc impacter sur le bien-être.

L'idéal est de se greffer sur un évènement existant.

Mise à disposition possible de documentations pour compléter les informations transmises.

En intérieur
ou extérieur



Les mobilités alternatives



“

Mobilité

”

DURÉE DE L'ACTION

1h à plusieurs jours

NOMBRE DE PARTICIPANTS

Pas de limite

Description

→ OBJECTIFS

Faire connaître les modes de transport alternatifs à la voiture individuelle. Inviter les citoyens à repenser leurs modes de déplacements quotidiens.

→ DEROULEMENT

Adaptation selon les envies des passants entre les différents outils présentés. Distribution de documentations pour compléter les informations données.

L'idéal est de se greffer sur un événement existant : semaine de la mobilité, semaine du développement durable, ...

Mise à disposition possible de documentations pour compléter les informations transmises.

En intérieur
ou extérieur

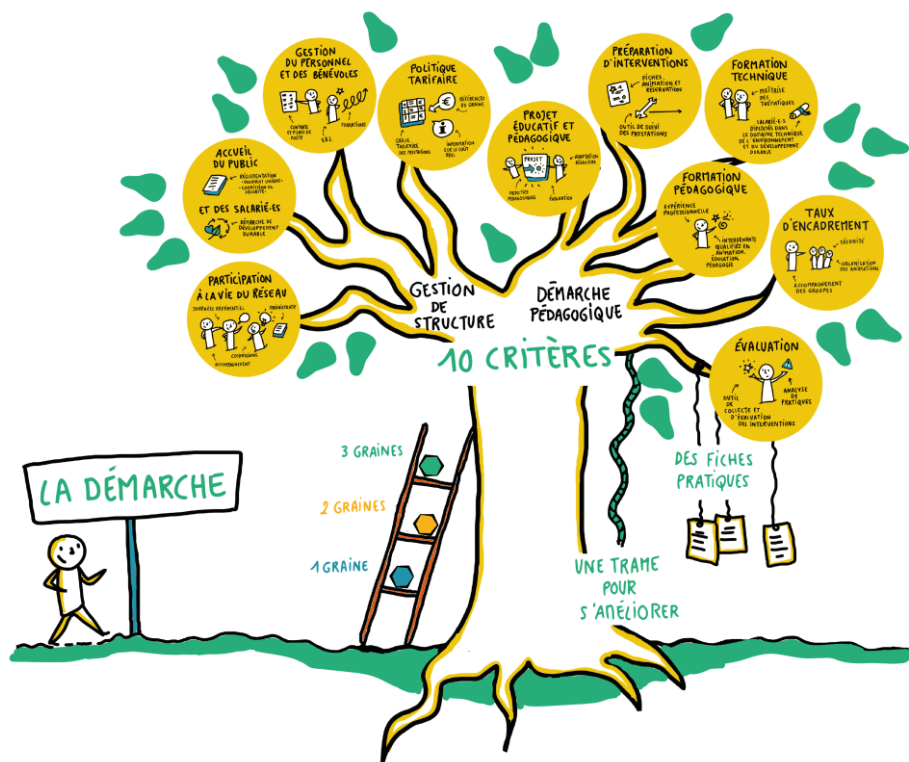
Signataire du Référentiel régional de qualité de l'EEDD



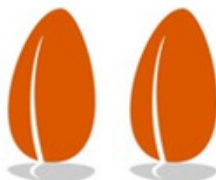
GRAINE
Pays de la Loire

Le réseau régional d'éducation à l'environnement et à la transition écologique

Le référentiel régional de qualité en éducation à l'environnement est un outil d'évaluation créé par le GRAINE pour permettre aux structures signataires d'améliorer et de valoriser leurs prestations en matière d'éducation à l'environnement vers un développement durable.



a 2 Graines



En savoir plus sur le référentiel:

<http://graine-pdl.org/le-reseau/le-referentiel-regional-de-qualite-de-l-eedd>



Pour toute réservation 
merci de prendre contact avec nous :

→ Par téléphone :

02 43 88 59 48

Du lundi au vendredi : 9h - 17h

→ Par courrier :

10 rue Barbier 72000 LE MANS

→ Par mail :

accueil@fne-sarthe.fr

Suivez notre actualité sur notre site

www.fne-sarthe.fr

France Nature Environnement Sarthe est partenaire des collectivités locales.

Association titulaire des agréments *Jeunesse et éducation populaire* ;
Protection de l'Environnement et Association éducative complémentaire de
l'enseignement public