



Catalogue des prestations

*A destination
des entreprises*



Sommaire

Qui sommes-nous ?

Descriptif de l'association p.5

Animation

Animations thématiques au choix p.6

Inventons nos vies bas carbone p.7

Jeux de société p.8

Quiz : les éco-gestes au bureau p.9

« Journée de la P'tite Laine » p.10

« Gaspido » p.11

Le refuge à papillons en entreprise p.12

« Le pays de l'eau » p.13

Escape game compostage collectif p.14

Compostage collectif p.15

« Disco soupe » p.16

Docteur Smart Fun p.17

La Fabrik' à burger p.18

Le numérique responsable p.19

Atelier

Ateliers thématiques au choix p.20

La Fresque du climat p.23

Les éco-gestes au bureau p.22

Formation des ambassadeurs éco-gestes p.23

Qualité de l'air intérieur p.24

Le lombricompostage p.25

Sommaire

Conférence

- Intervention thématique au choix p.26
- Intervention sur les éco-gestes au bureau p.27
- Intervention sur la qualité de l'air intérieur p.28
- Intervention sur le compostage p.29
- Intervention sur le gaspillage alimentaire p.30
- Intervention sur l'impact du numérique p.31

Accompagnement

- Visite thermique de vos locaux p.32
- Défi mobilité durable p.33

Tenue de Stand

- Stand thématique au choix p.34
- Les économies d'énergie et d'eau p.35
- La qualité de l'air intérieur p.36
- La réduction des déchets p.37
- Bar à eaux p.38
- Les mobilités alternatives p.39

Nos thématiques

“
Economie d'énergie
et d'eau
”

“
Empreinte
numérique
”

“
Réduction des
déchets
”

“
Qualité de l'air
intérieur
”

“
Gestion de l'eau
”

“
Mobilité durable
”

“
Multithématique
”

Qui sommes-nous ?

France Nature Environnement Sarthe est une fédération départementale d'associations de protection de l'environnement. Elle est membre des réseaux France Nature Environnement Pays de la Loire, Air Pays de la Loire, GRAINE Pays de la Loire, CLER - Réseau pour la transition énergétique et la Fédération nationale des associations d'usagers des transports.

Depuis 1979, l'association milite au service de la nature et de la protection de l'environnement. Ce qui en fait aujourd'hui un acteur important dans ce domaine. A ce titre, elle a reçu les **agrément**s suivants :

- **Jeunesse et éducation populaire ;**
- **Protection de l'Environnement ;**
- **Association éducative complémentaire de l'enseignement public ;**
- **Habilitation à la représentativité.**

Depuis plus de vingt ans, l'association porte une mission énergie spécialisée dans la maîtrise de l'énergie, la réduction des consommations et le développement des énergies renouvelables.

Avec ses bénévoles et ses cinq salariés, FNE Sarthe mène des actions concrètes, à l'échelle départementale, pour **améliorer le respect de l'environnement**. Pour cela nous menons différentes actions : animations, tenues de stands, ateliers, accompagnements et conférences en adaptant notre discours et notre contenu au public.



Animations *thématiques au choix*

Description

“ Multithématique ”

DURÉE DE L'ACTION

45 min à 1h

NOMBRE DE PARTICIPANTS

Limité à 12

→ OBJECTIFS

Transmettre des informations précises et des bons gestes à adopter pour répondre aux enjeux de la thématique souhaitée.

→ DEROULEMENT

Ces animations permettent d'apporter des informations concrètes et précises sur différentes thématiques : **réduction des déchets, compostage, tri des déchets, gaspillage alimentaire, qualité de l'air, éclairage, eau, électricité, chauffage et eau chaude sanitaire**. Il est possible d'adapter la thématique en fonction des attentes. Faites-nous part de vos attentes pour que l'on puisse vous proposer l'animation la plus adaptée.

En intérieur
ou extérieur



Inventons nos vies bas carbone

“Multithématique”

DURÉE DE L'ACTION

Environ 2h

NOMBRE DE PARTICIPANTS

Limité à 15

Description

→ OBJECTIFS

Chiffrer l'impact environnemental lié à notre mode de vie par une approche ludique. Co-construire en groupe une trame pour inventer un futur bas carbone.

→ DEROULEMENT

Animation originale permettant d'obtenir des ordres de grandeur de l'impact de nos activités sur l'environnement. Elle peut être réalisée à la suite de la Fresque du climat (voir page 21) pour comprendre comment réduire notre empreinte environnementale. Elle permet de positiver sur nos actions compatibles avec l'environnement et créer notre propre façon de vivre et de consommer de manière durable, sur le lieu de travail et chez soi.

En intérieur
ou extérieur



Jeux de société

“ Multithématique ”

Description

DURÉE DE L'ACTION

Adaptable

OMBRE DE PARTICIPANTS

Limité à 25

→ OBJECTIFS

Sensibiliser par une approche ludique au développement durable, en abordant les économies d'énergie, le développement des énergies renouvelables, le climat, l'eau, l'alimentation, les déchets, ... Outiller les salariés pour agir au quotidien.

→ DEROULEMENT

A travers des **jeux de société** spécifiques, nous sensibilisons les salariés de façon ludique. Pendant les parties de jeux, nous apportons des conseils supplémentaires et échangeons avec les salariés. Adapté à tous les types de joueurs.

Possibilité d'intervenir sur des moments de pauses ou d'échanges inter-service (exemple : pause déjeuner, temps de cohésions).

Nous possédons des jeux sur l'énergie, l'eau, le développement durable, l'alimentation, le transport, les ressources ...

En intérieur

Ordinateur

VEILLE

Quiz : les éco-gestes au bureau



“
Economie d'énergie
et d'eau
”

DURÉE DE L'ACTION

45 min à 1h

NOMBRE DE PARTICIPANTS

Adaptable

Description

→ OBJECTIFS

Informier sur les éco-gestes à adopter au bureau afin de réduire les consommations d'eau, d'énergie et de déchets. Avoir une culture commune sur des ordres de grandeurs de consommations.

→ DEROULEMENT

Tester ses connaissances sur la thématique de la sobriété énergétique, les consommations d'eau et la réduction des déchets au bureau. Un temps sera consacré à un « vrai ou faux » sur les éco-gestes au bureau. Le quiz peut être réalisé auprès de différents services (regroupement de services) avec un classement des différents résultats obtenus.

Possibilité d'intervenir sur des moments de pauses ou d'échanges inter-service (exemple : pause déjeuner, temps de cohésions).

Possibilité de distribution de goodies utiles aux différents participants.

En intérieur



« Journée de la P'tite Laine »

“ Economie d'énergie et d'eau ”

Description

DURÉE DE L'ACTION
Journée

NOMBRE DE PARTICIPANTS
Pas de limite

→ OBJECTIFS

Comprendre la notion de confort thermique. Favoriser la cohésion entre les salariés.

→ DEROULEMENT

Les salariés sont invités à venir vêtus d'un pull bien chaud en laine le temps d'une journée au bureau où la température de consigne est baissée. L'idée est d'animer cette journée à l'ensemble des services de la société afin de créer un temps fort et comprendre l'intérêt de baisser le chauffage.

Nous proposons d'animer le concours du plus beau pull, qui renforce la dynamique et la cohésion d'équipe.

En intérieur



« Gaspido »

“
Economie d'énergie
et d'eau
”

DURÉE DE L'ACTION

1h30

OMBRE DE PARTICIPANTS

Limité à 16

Description

→ OBJECTIFS

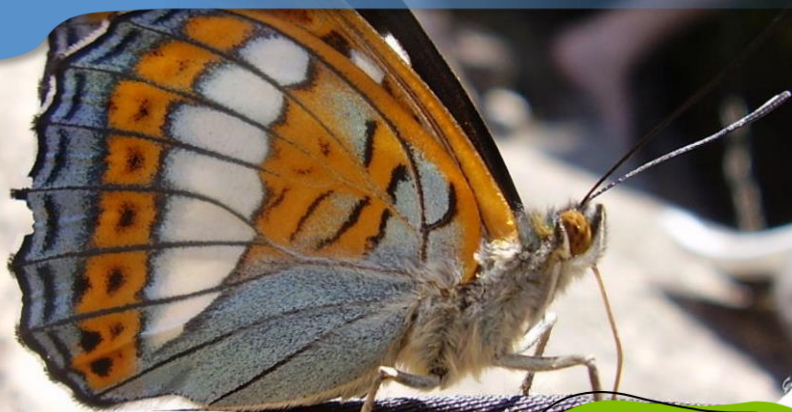
Apprendre à économiser l'eau au quotidien à travers un grand jeu pédagogique.

→ DEROULEMENT

Grand jeu de l'oie par équipes, avec des questions sur l'utilisation de l'eau au quotidien, des épreuves techniques (réparation de fuites, installation d'un mousseur, ...), des défis et des cases solidarité. Le but est d'avoir le maximum d'eau dans son château d'eau grâce aux bonnes réponses.



En intérieur
ou extérieur



« Le refuge à papillons en entreprise »



“ Biodiversité ”

DURÉE DE L'ACTION

1 à 5 demi-journées

NOMBRE DE PARTICIPANTS

Pas de limite

Description



De fin avril à septembre

→ OBJECTIFS

Connaître les papillons sarthois et ceux présents sur le site de la société. Identifier et mettre en place des moyens de préserver la biodiversité, dont les papillons, sur site.

→ DEROULEMENT

Nous proposons un accompagnement sur plusieurs séances :

- Rencontre initiale de sensibilisation des salariés expliquant le projet et démarrer les observations des papillons autour de la société ;
- 3 visites d'observations des espèces et des refuges, échelonnées par saison (exceptée l'hiver) ;
- Une rencontre bilan des observations et mise en place des actions de préservation de la biodiversité.

*De la documentation et des outils d'observation des papillons peuvent être prêtés.
Le nombre de demi-journées peut-être adapté aux besoins.*

En intérieur
et extérieur



« Le pays de l'eau »

Description

→ OBJECTIFS

Comprendre les interactions complexes entre activités humaines et écosystèmes aquatiques, terrestres.

→ DEROULEMENT

En équipe, construire le paysage autour de votre entreprise en prenant en compte la ressource en eau présente. Echanges autour des impacts positifs et négatifs sur l'environnement et les milieux naturels proches du site d'implantation. Réflexion sur les améliorations possibles autour de la société.

“ Gestion de l'eau ”

DURÉE DE L'ACTION

Environ 1h30

NOMBRE DE PARTICIPANTS

Limité à 15

En intérieur



Escape game compostage

“
Réduction des déchets
”

DURÉE DE L'ACTION

30 min

NOMBRE DE PARTICIPANTS

Limité à 6

Description

→ OBJECTIFS

Connaître les déchets compostables. Savoir reconnaître les étapes du compostage. Identifier la faune du composteur.

→ DEROULEMENT

Animation ludique sur le compostage. Afin d'arriver au bout de cet escape game il faudra maîtriser les grandes règles du compostage. Un temps d'échange est prévu à la fin du jeu.

Possibilité d'intervenir sur des moments de pauses ou d'échanges inter-service (exemple : pause déjeuner, temps de cohésions).

Cette animation peut être couplée à d'autres animations.

En intérieur
ou extérieur



Compostage collectif

“
Réduction des déchets
”

DURÉE DE L'ACTION

45 min à 1h

NOMBRE DE PARTICIPANTS

Limité à 12

Description

→ OBJECTIFS

Comprendre le fonctionnement d'un composteur. Connaître les bonnes pratiques de compostage. Identifier des actions à mettre en place pour réduire nos déchets organiques.

→ DEROULEMENT

Animation autour de composteurs existants. L'idée est d'expliquer le fonctionnement du composteur, de connaître ses trois éléments importants, les déchets à éviter, l'utilisation du compost,... Démonstration de l'entretien du composteur et de l'utilisation du compost (si possible).



En extérieur



« Disco Soupe »

“ Réduction des déchets ”

Description

→ OBJECTIFS

Sensibiliser au gaspillage alimentaire sous forme festive et ludique. Donner des solutions pour moins gaspiller au quotidien et en restaurant collectif.

→ DEROULEMENT

Récupération de légumes non-calibrés, dit « moches », invendus auprès de différents organismes locaux. Confection collective d'une soupe à partir de ces légumes. Distribution de la soupe gratuitement et en musique.

Possibilité d'intervenir sur des moments de pauses repas ou d'échanges inter-service (exemple : temps de cohésions).

DURÉE DE L'ACTION

2h de préparation et
2h de distribution

NOMBRE DE PARTICIPANTS

Préparation : Limité à 20
Distribution : Pas de limite

En intérieur
ou extérieur



Docteur Smart Fun

“ Consommation
responsable ”

DURÉE DE L'ACTION

1h

NOMBRE DE PARTICIPANTS

Limité à 12

Description

→ OBJECTIFS

Appréhender les impacts environnementaux d'un smartphone, tout au long de son cycle de vie (extraction de ressources, fabrication, usages, traitement des déchets...). Echanger ensemble sur les pratiques à mettre en place pour limiter l'impact de l'utilisation d'un smartphone.

→ DEROULEMENT

Photolangage sur les usages des smartphones (professionnels et personnels). Utilisation du jeu Docteur SmartFun (à l'instar du Docteur Maboul) pour prendre connaissance des différents matériaux composant les smartphones. Echanges sur les bonnes pratiques pour conserver les smartphones longtemps, mieux les acheter et mieux les revaloriser.



En intérieur
ou extérieur



La Fabrik' à burger



“ Consommation responsable ”

DURÉE DE L'ACTION

1h

OMBRE DE PARTICIPANTS

Limité à 12

Description

→ OBJECTIFS

Appréhender la notion d'impact environnemental dans le choix des aliments. Être capable de reconnaître les différents critères et de choisir des produits en conséquence.

→ DEROULEMENT

Réflexion sur la composition des burgers et les critères à retenir pour la santé et l'environnement. Réalisation par équipe de salariés d'un burger factice. Chaque équipe devra expliquer ses choix en trouvant des arguments éco-responsables.

Possibilité d'intervenir sur des moments de pauses repas ou d'échanges inter-service (exemple : temps de cohésions).



En intérieur

Le numérique responsable

Description

“ Empreinte numérique ”

DURÉE DE L'ACTION

2h

NOMBRE DE PARTICIPANTS

Limité à 12

→ OBJECTIFS

Comprendre les enjeux d'une pratique du numérique sobre / responsable. Connaître les appareils sur lesquels il est possible d'agir. Découvrir des moyens de réduire la consommation énergétique liée à l'utilisation du numérique.

→ DEROULEMENT

Mise en propos par un photolangage sur le thème de la sobriété au bureau. Un temps d'échanges fait ressortir et synthétise les gestes éco-responsables pouvant être adoptés. Pour clôturer, les salariés se positionneront sur leur capacité à mettre en application les gestes cités.

En intérieur



Ateliers thématiques au choix

“ Multithématique ”

Description

DURÉE DE L'ACTION

Environ 30 min par atelier

NOMBRE DE PARTICIPANTS

Limité à 12

→ OBJECTIFS

Sensibiliser aux enjeux de la thématique abordée, tout en gardant une approche dynamique. Apporter des connaissances aux participants sur des impacts liés au thème et savoir mettre en place les bonnes pratiques à adopter au quotidien.

→ DEROULEMENT

Les ateliers permettent de manipuler et de comprendre les enjeux des différentes thématiques : **qualité de l'air, éclairage, réduction des déchets, compostage, tri des déchets, eau, électricité, équipements bureautique, chauffage et eau chaude sanitaire**. Utilisation de maquettes pédagogiques, d'équipements de bureau, d'appareils de mesures, ...

Il est possible de mettre en place plusieurs ateliers sur une demi-journée, selon vos besoins.

En intérieur
ou extérieur



La Fresque du climat

“ Multithématique ”

Description

→ OBJECTIFS

Prendre conscience du changement climatique, en s'appuyant sur les rapports du GIEC. Comprendre les causes et conséquences de ce changement climatique et de leurs effets sur les êtres vivants, la nature et l'environnement de manière plus générale.

→ DEROULEMENT

L'animation se réalise en 3 phases : une phase d'introduction de l'action et du contexte des enjeux climatiques. Une phase de construction de la fresque. Une dernière phase de restitution et d'engagement des participants sur des actions réalisables (professionnels et personnelles).

DURÉE DE L'ACTION

3h à 3h30

NOMBRE DE PARTICIPANTS

Adaptable



En intérieur

Les éco-gestes au bureau

Description

→ OBJECTIFS

Apprendre et partager des éco-gestes sur l'énergie et l'eau de manière conviviale. Obtenir des réponses aux questions que les salariés n'osent pas se poser. Découvrir les informations de manière concrète tout en pouvant se projeter chez soi.

→ DEROULEMENT

Approche concrète aux éco-gestes en les expérimentant. Rallye des watts : mesures des équipements d'un bureau. Création d'un « mur » des éco-gestes où les salariés peuvent indiquer les gestes économes à réaliser au bureau. Ce « mur » pourra être alimenté par les participants suivants lors d'autres sessions. Ce « mur » des éco-gestes sera transmis à chaque participant.

“
Economie d'énergie
et d'eau
”

DURÉE DE L'ACTION

Environ 2h

NOMBRE DE PARTICIPANTS

Limité à 12

En intérieur



Formation des ambassadeurs éco-gestes

“ Economie d'énergie et d'eau ”

Description

DURÉE DE L'ACTION

Demi-journée à une journée

NOMBRE DE PARTICIPANTS

Limité à 10

→ OBJECTIFS

Apporter des clés de repérage liées à l'inconfort de l'usage du logement (humidité, mauvaise ventilation, sous-chauffage,...). Informer sur les notions de consommations et sur les factures d'énergie et d'eau. Former aux différents outils de mesures pouvant être prêtés par la suite. Savoir proposer des conseils et actions adaptés aux situations concernées

→ DEROULEMENT

Cet atelier est destinée à **former les différents ambassadeurs (salariés, travailleurs sociaux, etc.)** sur une démarche de maîtrise de l'énergie et d'eau afin de prévenir ou de lutter contre le gaspillage des ressources. Après le recueil des besoins des ambassadeurs en devenir, nous balayons les différents aspects de consommation d'un foyer. Mise en application par la manipulation de jeux et de maquettes.



En intérieur



Qualité de l'air intérieur

“
Qualité de l'air
intérieur
”

DURÉE DE L'ACTION
2h à 3h

NOMBRE DE PARTICIPANTS
Limité à 12

Description

→ OBJECTIFS

Adopter les bons gestes du quotidien pour garantir un air propice à une bonne santé et ainsi permettre de garder des bonnes conditions de travail.

→ DEROULEMENT

Manipulation d'outils pour prendre conscience de l'impact de la qualité de l'air intérieur sur notre santé. Présentation des différents polluants que l'on peut retrouver en intérieur. Savoir identifier leurs sources afin de pouvoir les limiter. Et de connaître les gestes à adopter pour garantir un air sain.

Il est possible de prévoir un temps de réalisation de produits ménagers, pas ou peu émetteurs de polluants. Ainsi, les participants pourront repartir avec les produits d'entretien qu'ils ont fabriqué.

En intérieur



Le lombricompostage

“ Réduction des déchets ”

DURÉE DE L'ACTION

1h30

NOMBRE DE PARTICIPANTS

Limité à 12

Description

→ OBJECTIFS

Sensibiliser au lombricompostage et de manière plus générale à la réduction des déchets. Réduire les déchets organiques en entreprise.

→ DEROULEMENT

En grand groupe nous observons ensemble le lombricomposteur afin d'en comprendre le fonctionnement. Des mini-groupes de 3 ou 4 salariés s'installent autour d'une table avec le matériel fourni afin de fabriquer leur lombricomposteur avec lequel ils repartiront, chez eux. Un lombricomposteur commun sera laissé sur le site de la société.



En intérieur
ou extérieur



Intervention thématique au choix

“ Multithématique ”

Description

DURÉE DE L'ACTION
Environ 2h (échanges compris)

NOMBRE DE PARTICIPANTS
Pas de limite

→ **OBJECTIFS**

Comprendre les enjeux de la thématique retenue. Apporter des connaissances aux participants sur des impacts liés au thème et savoir adopter les bonnes pratiques à adopter au travail.

→ **DEROULEMENT**

Information et compréhension des enjeux de la thématique abordée avec des informations chiffrées. Voici quelques exemples de thématiques possibles : **énergies renouvelable, éco-gestes, impact du numérique, qualité de l'air, rénovation énergétique, réduction des déchets, biodiversité, ...**

Mise en avant des bon-gestes à mettre en place au travail.

En intérieur



Intervention sur les éco-gestes au bureau

“
Economie d'énergie
et d'eau
”

DURÉE DE L'ACTION

Environ 2h (échanges compris)

NOMBRE DE PARTICIPANTS

Pas de limite

Description

→ OBJECTIFS

Connaître les différents postes de consommations d'eau et d'énergie au bureau. Avoir une idée de l'empreinte énergétique du matériel utilisé et de son coût de fonctionnement sur une année. Connaître des bons gestes pour réaliser des économies à la société.

→ DEROULEMENT

Présentation chiffrée sur les éco-gestes réalisables au quotidien. Introduction à la notion d'empreinte numérique. *Cette notion est abordée plus en détails dans une autre conférence que vous retrouverez en page 31.*

Mise en avant des bon-gestes à mettre en place au travail, comme chez soi.

En intérieur



Intervention sur la *qualité de l'air intérieur*

“
Qualité de l'air
intérieur
”

DURÉE DE L'ACTION

1h30 (échanges compris)

NOMBRE DE PARTICIPANTS

Pas de limite

Description

→ OBJECTIFS

Connaître les polluants de l'air intérieur. Comprendre l'importance des impacts sur notre santé et l'environnement. Savoir mettre en place des solutions en entreprise pour diminuer cette pollution.

→ DEROULEMENT

Présentation des polluants courants de l'air intérieur, leurs provenances et leurs conséquences sur la santé. Pour chacun de ces polluants, des solutions sont apportées afin de les limiter.

Mise en avant des bons gestes à adopter au travail, comme chez soi.

En intérieur



Intervention sur le compostage

“ Réduction des déchets ”

Description

DURÉE DE L'ACTION

1h30 (échanges compris)

NOMBRE DE PARTICIPANTS

Pas de limite

→ OBJECTIFS

Comprendre le fonctionnement d'un composteur. Connaître les bonnes pratiques associées au compostages. Identifier des actions pour réduire les déchets organiques de la société.

→ DEROULEMENT

Présentation du principe du compostage et de tout ce qui l'entoure. Connaître les règles de bonnes pratiques à respecter pour le bon fonctionnement du composteur de l'entreprise.

Le montage du composteur est possible pour illustrer la facilité de sa mise en place.

En intérieur



Intervention sur le gaspillage alimentaire

“ Consommation responsable ”

DURÉE DE L'ACTION

1h30 (échanges compris)

NOMBRE DE PARTICIPANTS

Pas de limite

Description

→ OBJECTIFS

Connaître les impacts financiers, sociaux et écologiques du gaspillage alimentaire. Identifier les astuces pour réduire le gaspillage alimentaire au travail et chez soi.

→ DEROULEMENT

Présentation pour comprendre le gaspillage alimentaire, les solutions pour le diminuer. Cela correspond à bien organiser le restaurant d'entreprise, organiser des menus, faire une liste de courses, cuisiner les restes, composter, ...

De la documentation sur le thème de l'alimentation et de la réduction des déchets organiques peut être mise à disposition.

En intérieur

Intervention sur l'impact du numérique

“ Empreinte
numérique ”

DURÉE DE L'ACTION

Environ 2h (échanges compris)

NOMBRE DE PARTICIPANTS

Pas de limite

Description

→ OBJECTIFS

Comprendre les enjeux de réaliser des économies d'énergie. Apporter des connaissances aux participants sur les consommations non visibles liées à l'informatique. Savoir quelles sont les activités énergivores et polluantes liées au numérique. Savoir adopter des gestes permettant de diminuer notre impact du numérique.

→ DEROULEMENT

Approche de notre relation avec le numérique. Apports d'informations, sur l'impact des activités numériques (envoi de mails, stockages de données, etc.). Visualiser cet impact environnemental et comprendre comment agir au sein de l'entreprise.

En intérieur



Visite thermique

de vos locaux

“ Economie d'énergie et d'eau ”

Description

DURÉE DE L'ACTION
 Environ 2h (échanges et explications compris)

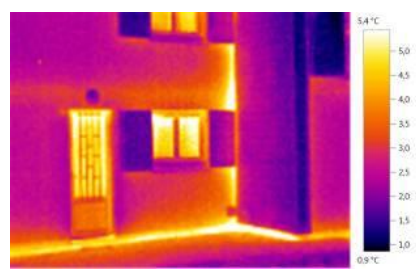
NOMBRE DE PARTICIPANTS
 Limité à 15

→ **OBJECTIFS**

Rendre concrète la notion de déperdition thermique des bâtiments. Visualiser des défauts d'isolation (ponts thermiques, différence de matériaux, etc.). Sensibiliser à l'usage de la thermographie infrarouge (avantages et limites de l'outil).

→ **DEROULEMENT**

Utilisation d'une **caméra thermique** comme outil de sensibilisation aux travaux d'économies d'énergies lors d'une analyse thermique de vos locaux (bureau, agence, ...).
 Une réunion d'information s'en suivra pour parler des enjeux de la réhabilitation thermique et des solutions. Elle s'appuiera sur ce qui a été observé sur le terrain pour informer, sur l'importance de la rénovation énergétique et de la bonne mise en œuvre de l'isolation.



En intérieur et extérieur



Défi mobilité durable



Description

DURÉE DE L'ACTION

Période à définir (semaine ou mois)

NOMBRE DE PARTICIPANTS

Pas de limite

→ OBJECTIFS

Inviter les participants à repenser leurs modes de déplacements quotidiens. Faire découvrir et tester des modes de déplacement alternatifs à la voiture individuelle. Créer une dynamique collective entre les participants au sein d'une entreprise, association, collectivité, etc.

→ DEROULEMENT

Sur une durée définie, les participants d'une structure (collectivité, entreprise, association, etc) sont invités à repenser leurs déplacements quotidiens en testant des modes de déplacements alternatifs à la voiture individuelle. Les participants doivent enregistrer les déplacements effectués, en indiquant le type de transport utilisé, sur une plateforme internet. Durant la période du défi, c'est la mobilisation des salariés et des établissements qui est mise en avant. Il faut être l'établissement ou le participant avec le taux de participation le plus important. Pour chaque établissement, un ou plusieurs référents sont en charge de la mise en place et de l'animation du défi. Notre association est présente pour aider le ou les référents pour communiquer et animer le défi.

En intérieur
et extérieur



Stand thématique au choix

“ Multithématique ”

Description

DURÉE DE L'ACTION
D'une heure à plusieurs jours

OMBRE DE PARTICIPANTS
Pas de limite

→ OBJECTIFS

Aller à la rencontre des salariés lors d'un temps spécifique d'échanges. Aborder la thématique associée au stand et donner des conseils neutres et objectifs sur cette thématique.

→ DEROULEMENT

Tenue de stand avec le matériel approprié (panneaux d'expositions, maquettes, présentoirs, bornes d'accueil...) sur diverses thématique comme **la rénovation énergétique, les énergies renouvelables, la réduction des déchets, la qualité de l'air, les économies d'électricité, de chauffage et d'eau.**

Les différents matériels utilisables sont détaillés dans notre catalogue des outils que vous retrouverez sur notre site internet www.fne-sarthe.fr.

L'idéal est de se greffer sur un évènement existant de l'entreprise ou un temps fort.

En intérieur
ou extérieur



Les économies d'énergie et d'eau

Description

“ Economie d'énergie
et d'eau ”

DURÉE DE L'ACTION

D'une heure à plusieurs jours

NOMBRE DE PARTICIPANTS

Pas de limite

→ OBJECTIFS

Connaître les gestes simple à adopter pour limiter les consommations et d'eau au bureau mais aussi chez soi. Prendre conscience de l'importance de la participation de chacun. Savoir détecter une dérive d'utilisation et comment réagir.

→ DEROULEMENT

Tenue de stand lors d'un évènement ou temps ponctuelle pour informer sur les économies d'eau et d'énergie en entreprise ou chez soi en s'appuyant sur diverses expositions et jeux pédagogiques. L'idée est de manipuler des activités courtes pour s'emparer du sujet et connaître les grands axes d'actions de l'usager.

L'idéal est de se greffer sur un évènement existant de l'entreprise ou un temps fort.

En intérieur
ou extérieur



La qualité de l'air intérieur

“
Qualité de l'air
intérieur
”

Description

DURÉE DE L'ACTION
D'une heure à plusieurs jours

NOMBRE DE PARTICIPANTS
Pas de limite

→ OBJECTIFS

Connaître les bons gestes à adopter pour garantir une bonne qualité de l'air intérieur. Profiter d'un temps de détente pour échanger sur la qualité de l'air en fonction des attentes de chacun et donner les premières informations sur cette thématique.

→ DEROULEMENT

Tenue de stand sur un temps ponctuel pour sensibiliser à l'importance de la qualité de l'air sur la santé, en s'appuyant sur des maquettes, des outils d'animation et appareils de mesures. Une bonne qualité de l'air va contribuer au confort sensoriel, physique et donc impacter sur le bien-être et sur la productivité de chacun.

L'idéal est de se greffer sur un évènement existant de l'entreprise ou un temps fort.

En intérieur
ou extérieur



La réduction des déchets



“ Réduction des déchets ”

Description

DURÉE DE L'ACTION

D'une heure à plusieurs jours

NOMBRE DE PARTICIPANTS

Pas de limite

→ OBJECTIFS

Sensibiliser à la réduction des déchets. Prendre conscience des enjeux de la réduction des déchets. Donner des solutions pour réduire ses déchets. Sensibiliser aux impacts des produits polluants.

→ DEROULEMENT

Tenue d'un stand lors d'un évènement existant ou bien dans un lieu ouvert au public, un hall d'entreprise, une grande surface, dans une déchetterie, ...

Le stand peut être modulé selon le ou les sujet(s) à mettre en avant : compostage / lombricompostage, gaspillage alimentaire, réduction des emballages, déchets dangereux avec les produits phytosanitaires, déchets de jardin, impacts des téléphones portables, ...

L'idéal est de se greffer sur un évènement existant de l'entreprise ou un temps fort.

En intérieur
ou extérieur

Tenue de stand



Bar à eaux

“ Réduction des déchets ”

Description

→ OBJECTIFS

Lever les préjugés sur l'eau du robinet de façon ludique. Faire prendre conscience de la bonne qualité de l'eau du robinet. Donner des solutions pour réduire ses déchets d'emballages et diminuer les coûts.

→ DEROULEMENT

Tenue d'un stand lors d'un événement existant, dans un hall d'accueil, restaurant d'entreprise ou autre lieu avec le passage de salariés.

Le principe est de faire goûter à l'aveugle 3 eaux différentes : eau de source, eau minérale et eau du robinet. Les personnes doivent retrouver l'eau seulement grâce au goût.



En intérieur
ou extérieur



Les mobilités alternatives

Description

→ OBJECTIFS

Faire connaître les modes de transport alternatifs à la voiture individuelle. Inviter les salariés à repenser leurs modes de déplacements quotidiens.

→ DEROULEMENT

Adaptation selon les envies des salariés entre les différents outils présentés. Distribution de documentation pour compléter les informations données.

L'idéal est de se greffer sur un évènement existant : semaine de la mobilité, semaine du développement durable, ...

“

Mobilité

”

DURÉE DE L'ACTION

D'une heure à plusieurs jours

NOMBRE DE PARTICIPANTS

Pas de limite

En intérieur
ou extérieur



**FRANCE NATURE
ENVIRONNEMENT**

SARTHE

Pour toute **réserve** 
merci de prendre contact avec nous :

→ Par téléphone :

02 43 88 59 48

Du lundi au vendredi : 9h - 17h

→ Par courrier :

10 rue Barbier 72000 LE MANS

→ Par mail :

accueil@fne-sarthe.fr

Suivez notre actualité sur notre site
www.fne-sarthe.fr

France Nature Environnement Sarthe est partenaire des collectivités locales.