



Animations

Accompagnement

Ateliers

Prestations

de l'**Espace Info Energie**
de la Sarthe



Conférences



Qui sommes-nous ?

L'Espace Info Energie 72 est un lieu d'informations et de conseils sur la maîtrise de l'énergie, la réduction des consommations et le développement des énergies renouvelables. Il s'adresse plus principalement aux particuliers, aux petites entreprises et petites collectivités.

Nous organisons et participons à des manifestations de types foires et salons, visite de sites, conférences, formations... Ces activités ont pour objectif d'assurer la diffusion de messages de sensibilisations et d'informations sur les économies d'énergies, la maîtrise de l'énergie, les énergies renouvelables et la protection de l'environnement (effet de serre, changement climatique, développement durable).

L'Espace Info Energie de la Sarthe est porté par l'**association Sarthe Nature Environnement** depuis Novembre 2002.



AVEC



Sarthe Nature
Environnement

Sommaire

Animations

Balade thermique	p.2
Conseil après travaux	p.3
Jeux de l'énergie	p.4
Rally des éco-gestes	p.5
Défi Class'Énergie	p.6
Défi DÉCLICS	p.7
Pop'up Réno	p.8
Tenue de Stand	p.9
Visite de site	p.10

Ateliers

TuPerdsWatt	p.11
Économies d'eau	p.12
Usagers des logements	p.13
Atelier Précarité énergétique	p.14

Conférences

Formation des acteurs	p.15
Conférence / Débat	p.16
Ciné-débat	p.17

Accompagnements

Visite Primo-Accédant	p.18
Permanence délocalisée	p.19

ANNEXE

[Des outils de communication à votre disposition](#) p.20



Balade thermique

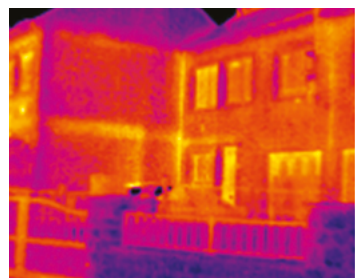
→ DESCRIPTION

Utilisation d'une **caméra thermique** comme outil de sensibilisation aux travaux d'économies d'énergies. Se déroule en deux temps, une balade dans les rues de la commune, suivie d'une réunion d'information sur les enjeux de la réhabilitation thermique. Présentation de solutions techniques et aides financières potentielles associées.

→ OBJECTIF

Rendre concret la notion de déperdition thermique des logements, en visualisant des défauts (ponts thermiques, défauts d'isolation, étanchéité à l'air, etc).

Sensibiliser à l'usage de la thermographie infrarouge (avantages et limites de l'outil) et sur le démarchage commercial lié à l'usage de cet outil. Nous pourrions nous appuyer



sur des images thermiques présent sur le terrain pour informer, lors d'une réunion, de l'importance de la rénovation énergétique de l'habitat et de la bonne mise en œuvre de l'isolation.

ANIMATION

PUBLIC

**Particuliers
Élus des territoires**

Limité à 15 personnes

DURÉE DE L'ACTION

Environ 2h
30-45 min de balade
45 min à 1h de réunion d'information

TARIF

Demandez-nous nos tarifs par mail : eie72@lemans.fr ou par téléphone au : 02 43 28 47 93



Conseil après travaux

→ DESCRIPTION

Une fois les travaux d'économies d'énergie réalisés, un **changement de comportement** est parfois nécessaire pour s'adapter à son nouveau logement. Cela permet d'optimiser les réductions de consommations dans le logement et d'éviter l'effet rebond.

→ OBJECTIF

Cette action est destinée à **tester et à améliorer les connaissances des occupants** après travaux dans leur logement et sur les éco-gestes pouvant être adoptés. Ces conseils ont pour but de faire prendre conscience des différents pôles de consommations du logement (eau, électricité, chauffage).

ANIMATION

PUBLIC

Propriétaires occupants ou locataires de logement après travaux

Secteur d'Opération Programmée d'Amélioration de l'Habitat pour amplifier/maintenir les objectifs de rénovation

DURÉE DE L'ACTION

Environ 2h

TARIF

Demandez-nous nos tarifs par mail : eie72@lemans.fr ou par téléphone au : 02 43 28 47 93





Jeux de l'énergie

ANIMATION

→ DESCRIPTION

A travers des **jeux de société** spécifiques, nous sensibilisons le public aux économies d'énergie et au développement d'énergies renouvelables. Pendant les parties de jeux, nous apportons des conseils supplémentaires et échangeons avec les joueurs. Adapté à tous les âges (à partir de 5 ans) et à tous les joueurs (mode débutant à mode expert)

→ OBJECTIF

Approche ludique tout en sensibilisant aux économies d'énergie et au développement des énergies renouvelables.



PUBLIC

Grand public à partir de 5 ans jusqu'à 100 ans
Nombre minimum de 2 joueurs

DURÉE DE L'ACTION

Entre 30 minutes à 4h

TARIF

Demandez-nous nos tarifs par mail : eie72@lemans.fr ou par téléphone au : 02 43 28 47 93



ANIMATION

Rally des éco-gestes

→ DESCRIPTION

Grand jeu par équipes avec différents ateliers sur les éco-gestes. Exemples : « Attention à l'eau en se lavant les mains », « Mignons des éco-gestes », « Traque au gaspillage d'énergie », « Défis sur l'eau »...

Les équipes ont chacune une feuille de route et tournent sur chaque atelier afin de répondre à des questions en rapport avec les économies d'énergie et d'eau.

→ OBJECTIF

A travers un grand jeu, nous sensibilisons aux économies d'énergie et d'eau dans le logement, à l'école, au centre de loisirs...



Chaque atelier permet de découvrir un ou plusieurs éco-gestes de façon ludique.

PUBLIC

**Scolaires, centres de loisirs...
Jeune public
Familles**

DURÉE DE L'ACTION

Environ 2h à 3h

TARIF

Demandez-nous nos tarifs par mail : eie72@lemans.fr ou par téléphone au : 02 43 28 47 93





Défi Class'Énergie

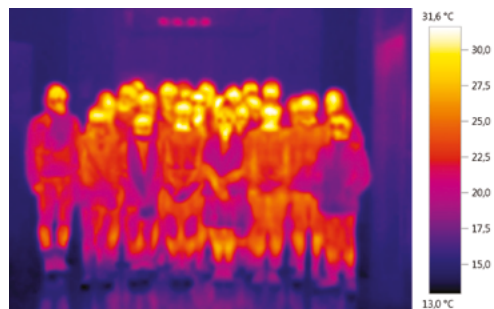
ANIMATION

→ DESCRIPTION

Mobilisation d'une équipe projet dans un établissement scolaire, se donnant pour mission de réaliser des économies d'énergie. Durant une année scolaire, seront proposées des animations, du prêt de matériels pédagogiques, ainsi que différents outils de suivi des consommations.

→ OBJECTIF

Initier une démarche projet au sein de l'établissement scolaire avec la participation de l'ensemble des publics (techniciens, administratifs, enseignants, élèves). **Utiliser l'établissement comme outil pédagogique** afin de diminuer les consommations d'énergie dans l'établissement scolaire et transmettre les réflexes pour les appliquer au quotidien.



PUBLIC
Scolaires

DURÉE DE L'ACTION
Une année scolaire

TARIF
Demandez-nous nos tarifs par mail : eie72@lemans.fr ou par téléphone au : 02 43 28 47 93



ANIMATION

Défi Déclics

→ DESCRIPTION

DÉCLICS (Défi Citoyen Locaux d'Implication pour le Climat et la Sobriété). **Suivi d'un ensemble de foyers pour limiter ses consommations d'énergies et d'eau**. Suivi des consommations et comparaison avec celles antérieures pour connaître l'impact des gestes simples adoptés. Différentes animations et soutiens techniques pendant la période du défi.

→ OBJECTIF

Adopter des gestes simples dans son quotidien pour faire des économies d'énergie sur le long terme. Le défi permet de mettre en place ces gestes de façon conviviale.



PUBLIC
Locataires et propriétaires

DURÉE DE L'ACTION
Une saison de chauffe, peut être prolongée sur une année civile

TARIF
Demandez-nous nos tarifs par mail : eie72@lemans.fr ou par téléphone au : 02 43 28 47 93





Pop'up Réno

→ DESCRIPTION

Interpellation des clients en s'appuyant sur des œuvres d'art détournées. Selon le temps accordé, le conseiller échangera avec la clientèle sur la réflexion de son projet. Les personnes repartent avec une carte postale souvenir de l'échange et le contact téléphonique de notre service. L'aspect décalé des œuvres d'art permet d'amener la discussion et la réflexion avec les clients.

→ OBJECTIF

Faire évoluer le projet des clients afin qu'il soit plus global et performant. L'image du lieu d'accueil s'en voit bonifiée par l'animation originale du service public et de son apport d'informations sérieuses. Faire connaître au plus grand nombre ce service public d'information sur la maîtrise de l'énergie et les aides financières associées.



ANIMATION

PUBLIC

Clients d'enseignes de bricolage, visiteurs de salons...

DURÉE DE L'ACTION

Environ 4h avec deux conseillers

TARIF

Demandez-nous nos tarifs par mail : eie72@lemans.fr ou par téléphone au : 02 43 28 47 93



Tenue de stand

→ DESCRIPTION

Tenue de stand avec le matériel approprié (panneaux d'expositions, maquettes...). Des conseillers apportent des **conseils neutres et objectifs** aux visiteurs du salon, de la foire ou du forum.

→ OBJECTIF

Aller à la rencontre des particuliers ou professionnels lors d'un temps spécifique d'échanges (salon, forum, foire...). Aborder la thématique associée au salon et informer sur la maîtrise de l'énergie ou au développement d'énergies renouvelables.

ANIMATION

PUBLIC

Public présent au salon, foire, forum...

DURÉE DE L'ACTION

De 4h à un week-end

TARIF

Demandez-nous nos tarifs par mail : eie72@lemans.fr ou par téléphone au : 02 43 28 47 93





ANIMATION

Visite de site

→ DESCRIPTION

Organisation d'une **visite de logement** avec des propriétaires volontaires pour témoigner de leur projet de construction ou de rénovation. La visite est thématisée (construction BBC, chauffage solaire...). Les professionnels ayant intervenus sur le chantier peuvent être présent pour apporter des informations techniques.

→ OBJECTIF

Permettre la rencontre entre des personnes qui ont déjà réalisé une rénovation ou une construction avec des personnes ayant un projet équivalent. Le témoignage des particuliers peut être plus convaincant que de passer par des réseaux de professionnels.



PUBLIC

Propriétaires occupants et bailleurs

DURÉE DE L'ACTION

Environ 1h30

TARIF

Demandez-nous nos tarifs par mail : eie72@lemans.fr ou par téléphone au : 02 43 28 47 93



ATELIER

Tu Perds Watt

→ DESCRIPTION

Approche concrète aux éco-gestes à travers une réunion chez un particulier avec ses invités. Des mesures de consommations sont directement réalisées sur place. Le cadre est beaucoup plus détendu que sous forme de conférence et l'échange est de fait de meilleure qualité. L'aspect pratico-pratique y est recherché. Le foyer organise la réunion et choisi le thème proposé parmi une liste définie.

→ OBJECTIF

Apprendre des éco-gestes de manière conviviale. Obtenir des réponses aux questions que les particuliers n'osent pas demander en public. Découvrir les informations de manière concrète tout en pouvant se projeter chez soi.

→ THÈMES POSSIBLES

- Jeux de l'énergie
- Chauffage
- Cuisine
- Salon/salle à manger
- Choisir son éclairage
- Veilles
- Tour de maison (avec une grosse mallette et des petits équipements)
- Appareils électroménagers/éclairage
- Petits équipements (stop WC, changement mécanisme WC, réglage thermostat, marmite norvégienne, réglage de la température du chauffe-eau, sur-isolation chauffe-eau)

PUBLIC

Grand public
Limité à 8 personnes

DURÉE DE L'ACTION

Environ 2h à 3h

TARIF

Demandez-nous nos tarifs par mail : eie72@lemans.fr ou par téléphone au : 02 43 28 47 93





Économies d'eau

→ DESCRIPTION

Prendre conscience de l'importance de l'eau, de sa rareté et comment réduire ses consommations. Que ce soit sur la consommation d'eau réelle et celle dites virtuelle (consommation d'eau non visible servant à la fabrication/production).

→ OBJECTIF

Se rendre compte de la consommation d'eau sous forme d'animation de mini-ateliers. Connaître les proportions de consommations d'eau dans un logement. Avoir des notions sur la consommation virtuelle et les petites astuces pour limiter sa consommation en eau au quotidien.

ATELIER

PUBLIC

Grand public
Limité à 12 personnes

DURÉE DE L'ACTION

Environ 2h à 3h

TARIF

Demandez-nous nos tarifs par mail : eie72@lemans.fr ou par téléphone au : 02 43 28 47 93



Usagers des logements

→ DESCRIPTION

Cette animation est destinée à informer les utilisateurs des logements sur une démarche de maîtrise de l'énergie afin de prévenir ou de lutter contre la précarité énergétique.

→ OBJECTIF

Améliorer les connaissances des usagers sur les éco-gestes pouvant être adoptés. Cet atelier fait prendre conscience des différentes consommations du logement (eau, électricité, chauffage). Comprendre les différentes factures liées à l'énergie et l'eau du logement.

ATELIER

PUBLIC

Grand public
Locataires de bailleurs sociaux
Limité à 12 personnes

DURÉE DE L'ACTION

Environ 4h

TARIF

Demandez-nous nos tarifs par mail : eie72@lemans.fr ou par téléphone au : 02 43 28 47 93





Atelier Précarité énergétique

→ DESCRIPTION

Ateliers ludiques portant sur les économies d'énergie et d'eau, adaptés aux personnes en situation de précarité énergétique. Chaque atelier porte sur une thématique spécifique telle que : « bien choisir son ampoule », « chauffage et qualité de l'air », « les consommations des appareils électriques », « choisir son contrat d'énergie et connaître les tarifs sociaux »...

→ OBJECTIF

A travers des **maquettes, jeux, fabrications d'objets, et autres outils pédagogiques**, nous sensibilisons aux économies d'énergie et d'eau dans le logement de manière concrète. Lors de ces ateliers ludiques, nous apportons des conseils pratiques supplémentaires aux participants. Les participants repartent avec des fiches thématiques à lecture facile.



PUBLIC
Public en situation de précarité énergétique
Limité à 12 personnes

DURÉE DE L'ACTION
Environ 2h à 3h

TARIF
Demandez-nous nos tarifs par mail : eie72@lemans.fr ou par téléphone au : 02 43 28 47 93



Formation des acteurs

→ DESCRIPTION

Cette animation est destinée à **former les différents acteurs, travailleurs sociaux, sur une démarche de maîtrise de l'énergie** afin de prévenir ou lutter contre la précarité énergétique.

→ OBJECTIF

Améliorer les connaissances des acteurs sur les aspects techniques et les consommations d'eau et d'énergies d'un foyer. Donner les clés pour transmettre les bons gestes aux foyers concernés. Former aux différents outils de mesures pouvant être prêtés par la suite.



PUBLIC
Acteurs sociaux (agents technique, correspondants de site...) Limitée à 10 personnes

DURÉE DE L'ACTION
Environ 4h. Possibilité de la diviser en deux parties

TARIF
Demandez-nous nos tarifs par mail : eie72@lemans.fr ou par téléphone au : 02 43 28 47 93





Conférence / Débat

→ DESCRIPTION

A l'aide d'un support type diaporama, proposition d'**échanger** avec un groupe de personnes sur une thématique pré-choisie.

→ OBJECTIF

Apporter des informations concrètes sur un thème en particulier (rénovation, isolation, chauffage, aides financières, construction, énergie renouvelable, ventilation...). L'échange avec le public permet de réagir aux informations et de rendre plus dynamique la conférence.



PUBLIC
Grand public
Minimum de 5 personnes

DURÉE DE L'ACTION
Environ 1h30

TARIF
Demandez-nous nos tarifs par mail : eie72@lemans.fr ou par téléphone au : 02 43 28 47 93



Ciné-débat

→ DESCRIPTION

Suite à la projection d'un film, nous proposons un **débat avec les spectateurs** sur la thématique associée au film. Le conseiller anime et apporte son expertise dans les échanges avec le public.

→ OBJECTIF

Créer de l'échange d'informations à la suite d'une projection d'un film.



PUBLIC
Grand public
Minimum de 5 personnes

DURÉE DE L'ACTION
Environ 1h
après la projection

TARIF
Demandez-nous nos tarifs par mail : eie72@lemans.fr ou par téléphone au : 02 43 28 47 93





Visite Primo-Accédant

→ DESCRIPTION

Proposer aux primo-accédants d'effectuer une visite avec eux du futur bien qu'ils vont acquérir. Observer avec eux les travaux envisageables. Un(e) conseiller(ère) observera ainsi les éventuels travaux efficaces pour rénover le bien. Il les listera. Le futur acquéreur pourra ainsi faire des devis des professionnels afin d'évaluer le montant des travaux.

→ OBJECTIF



La visite permettra au primo-accédant de **connaître les travaux essentiels et efficaces à leur projet**. Cette visite leur permettra d'effectuer un plan de financement au plus proche de la réalité.

ACCOMPA-
GNEMENT

PUBLIC
Futurs acquéreurs
Minimum de 5 personnes

DURÉE DE L'ACTION
Environ 1h30

TARIF
Demandez-nous nos tarifs
par mail : eie72@lemans.fr
ou par téléphone au :
02 43 28 47 93



Permanence délocalisée

→ DESCRIPTION

Cette action est destinée à assurer des **permanences physiques ponctuelles ou régulières sur le territoire** afin d'amener le service INFO →Energie au plus près des populations de votre collectivité.

Cette permanence se fait au minimum sur une demi-journée, dans un local/bureau mis à la disposition par la collectivité.

→ OBJECTIF

Assurer un service public délégué sur la maîtrise de l'énergie au plus près des habitants.

Permettre à ceux qui ne peuvent pas se déplacer dans nos locaux sur Le Mans de bénéficier d'un accès aux rendez-vous personnalisés et de pré-diagnostic gratuits.

ACCOMPA-
GNEMENT

PUBLIC
Propriétaires occupants,
bailleurs et locataires

DURÉE DE L'ACTION
3h (peut être adaptée
à une journée selon la
demande)

TARIF
Demandez-nous nos tarifs
par mail : eie72@lemans.fr
ou par téléphone au :
02 43 28 47 93



Des outils de communication à votre disposition

L'Espace Info Energie possède un large panel d'outils à votre disposition sur la maîtrise de l'énergie et des énergies renouvelables : des expositions, maquettes, outils pédagogiques...

Visible sur notre catalogue des outils de communication :



→ Cliquez pour découvrir le catalogue

L'Espace Info Energie dispose également d'un **centre de ressources sur l'énergie et l'habitat** (ouvrages, revues, vidéos, CD-ROMS...), disponible en prêt gratuit de plus de 450 références. Vous pouvez les retrouver ici : <https://ressources-environnement-paysdelaloire.org/pmb/bokeh>

Brochure réalisée par :



"Graphiste webdesigner indépendante, j'accompagne les associations, les collectivités, les entreprises dans tous leurs projets de communication graphiques, qu'ils soient prints ou digitaux, de l'élaboration des supports d'impression à la création de sites web."



Un projet ?

Je suis à votre écoute !
stephanie@lachouettegraphiste.com
Le Mans - Alençon





*Sarthe Nature
Environnement*

Pour toute *réserve*^{tion}
merci de prendre contact avec nous :

→ Par tél. :

02 43 28 47 93

Du lundi au vendredi : 9h - 12h

→ Par courrier :

10 rue Barbier 72000 LE MANS

→ Par mail :

eie72@lemans.fr

www.info-energie-paysdelaloire.fr

Les Espaces Info Energie sont partenaires des collectivités locales.